

# Azure Stack HCI w praktyce: hiperkonwergentny hatrick Della dla Grupy Ekspert



Nowoczesne systemy ERP działają najbardziej wydajnie i skutecznie w odpowiednio skrojonej infrastrukturze chmurowej. Rosnące zapotrzebowanie na usługi związane z chmurą i zmieniające się modele infrastruktury serwerowej stawiają przed firmami wyzwania, które można skutecznie pokonać, stosując rozwiązania hiperkonwergentne. Na samym szczycie ewolucji modeli HCI znajduje się Azure Stack HCI i chyba każda firma chciałaby mieć tak efektywny system do zarządzania zasobami. Ale czy każde przedsiębiorstwo musi inwestować w taki zaawansowany model systemu sprzętu i oprogramowania? Odpowiedź brzmi – nie musi.

Wdrożenie HCI Azure w Grupie Ekspert przez IT Punkt stanowi znakomity przykład tego, jak zaawansowane technologie mogą być wykorzystywane nie tylko dla wewnętrznych potrzeb przedsiębiorstwa, ale także jako platforma do świadczenia usług dla klientów zewnętrznych. Case study pokazuje, jak elastyczność i innowacyjność HCI Azure może przekształcić tradycyjne podejście do infrastruktury IT, otwierając nowe możliwości dla rozwoju biznesowego.

Azure Stack HCI może być stosowany w praktycznie każdym modelu użytkowania.

**Chmura prywatna** - z punktu widzenia użytkownika oraz aplikacji wszystko działa w chmurze, a ta jest zamknięta w serwerach HCI na terenie firmy.

**Chmura hybrydowa** - łączy zasoby wewnętrzne z typową chmurą. W takim modelu może zastąpić lub współpracować z typową infrastrukturą konwergentną.

Użytkownicy często decydują się na Azure Stack HCI w przypadku **systemów obciążenia brzegowego**, przy wdrożeniach na dużą skalę infrastruktury VDI, gdy potrzebny jest wysoce wydajny serwer SQL, przy konsolidacji i modernizacji centrów danych i wielu innych.

Grupa Ekspert to firma technologiczna z 30-letnim doświadczeniem, specjalizująca się w dostarczaniu biznesowych systemów IT oraz autorskich rozwiązań branżowych. Firma koncentruje się na badaniu potrzeb swoich klientów, wyborze najodpowiedniejszych rozwiązań i wdrażaniu ich wraz z autorskimi aplikacjami. Zapewnia też wsparcie na każdym etapie współpracy: analizy, wdrażania, uruchamiania systemu, szkolenia pracowników oraz serwisu.

## Czym jest HCI Azure?

Azure Stack HCI jest usługą chmury hybrydowej dostarczanej w ramach usług platformy Azure na bazie HCI (infrastruktury hiperkonwergentnej). To rodzaj chmury prywatnej natywnie dającej możliwość łączenia z chmurą publiczną Azure. Umożliwia tym samym uruchamianie szeregu usług Azure w środowisku lokalnym (maszyny wirtualne, kontenery, bazy danych, systemy monitorowania, automatyzacja, zabezpieczenia platformy Azure, VDI, backup, DRC, Machine Learning).

Rozwiązanie to stanowi kluczowy krok w kierunku nowoczesnej infrastruktury IT, wspierając firmy w osiągnięciu konkurencyjności i efektywności w dzisiejszym dynamicznym środowisku biznesowym.

- Azure Stack HCI jest przeznaczony dla firm, które chcą zoptymalizować, a wręcz transformować swoją infrastrukturę IT. Może być ono wykorzystywane przez organizacje różnych branż i wielkości. Wyznacznikiem „dla kogo?” jest raczej potrzeba uproszczenia IT, optymalizacji kosztów oraz szybszego dostosowywania się do zmiennych potrzeb rynku – **tłumaczy Maciej Plona, Advisory Systems Engineer z Dell Technologies.**

## Personalizacja wdrożenia

Zapewnienie ciągłości pracy systemów i dostarczanie rozwiązań, które odpowiadają indywidualnym potrzebom klientów, wbrew pozorom było nietrywialnym zadaniem.

- Często od klientów słyszymy, że ich potrzeby oraz procesy przebiegające w ich firmach są standardowe, ergo, skalowanie i dostosowanie systemu do potrzeb przedsiębiorstwa będzie stosunkowo łatwe. W rzeczywistości założenie jednego projektu nie da się wprost przenieść na kolejny. Nawet jeśli dwie firmy działają w tej samej branży i ich model produkcji jest bardzo zbliżony, to spersonalizowanie oprogramowania może wymagać znacznego nakładu pracy oraz znacznych zasobów serwerowych na etapie późniejszej eksploatacji. Charakterystyka obciążenia systemów klientów powoduje, że zapewnienie odpowiedniego zapasu mocy czy pojemności przy tradycyjnym (on premise) modelu zakupu sprzętu może być bardzo kosztowne. Dodatkowo coraz więcej firm zwyczajnie nie chce poświęcać zasobów i koncentracji na zajmowanie się sprzętem czy na rozwijanie i utrzymanie kompetencji w zakresie profesjonalnej eksploatacji infrastruktury, systemów kopii bezpieczeństwa, nie wspominając o potencjalnych rozwiązaniach zapasowych, działających w modelu 24/7. Tu odpowiedzią są rozwiązania hostowane przez naszą firmę, oparte o technologię Della oraz Microsoft – **tłumaczy Konrad Zygar, Dyrektor ds. rozwoju Usług i Wsparcia, w Grupa Ekspert.**

Do tego dochodzą inne zmienne, związane nie tylko ze specyfiką przedsiębiorstwa.

- Wyzwania, z jakimi mierzymy się wspólnie z naszymi klientami, to rosnące wymagania dotyczące wysokiej dostępności systemów transakcyjnych i rosnąca presja, wynikająca ze zmienności przepisów i wymogów legislacyjnych. Utrzymanie zgodności z przepisami dotyczącymi obszaru HR czy księgowego też znajduje coraz większe przełożenie na wymagania stawiane platformom, na których utrzymywane są całe systemy – **tłumaczy Konrad Zygar, Dyrektor ds. rozwoju Usług i Wsparcia, w Grupa Ekspert**

## Finalny wybór – HCI Azure

Grupa Ekspert eksperymentowała wcześniej z rozwiązaniami open source i potrzebowała rozproszonego storage'u oraz wysokodostępnej infrastruktury do hostingu aplikacji i zapewnienia bezpieczeństwa danych, w tym backupu i zastępczych rozwiązań. Jednak wcześniejsza infrastruktura nie była wystarczająco wydajna, co spowodowało potrzebę znalezienia innej koncepcji.

W procesie poszukiwania i wyboru nowego rozwiązania Grupa Ekspert zdecydowała się na współpracę z firmą IT Punkt, która zaoferowała rozwiązania Dell Technologies.

- Zorganizowaliśmy sesję szkoleniową w łódzkiej fabryce Dell Technologies, gdzie prezentowano możliwości rozwiązania HCI Azure. Następnie przeprowadziliśmy testy oraz Proof of Concept (POC) zlokalizowane zarówno w naszym centrum zapasowo-szkoleniowym, gdzie udostępniono zasoby i pomoc techniczną, jak i u samego klienta, który skorzystał z wypożyczonego sprzętu. Po udanych testach Grupa Ekspert zdecydowała się na zakup i wdrożenie rozwiązania HCI Azure z naszym wsparciem – **Dawid Hibner, Opiekun Klienta Kluczowego, IT Punkt.**

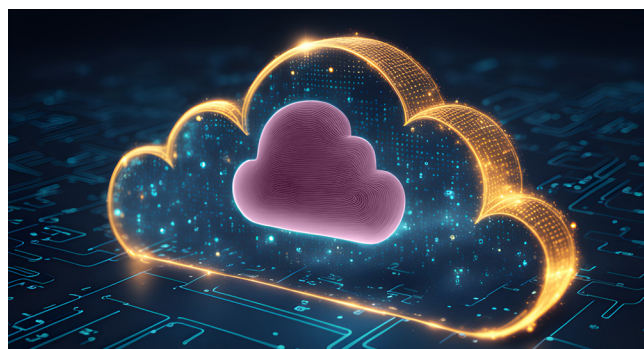
Grupa Ekspert wykorzystuje zakupione rozwiązanie do hostowania wirtualnych serwerów dedykowanych systemom ERP swoich klientów. Wcześniej firma korzystała z macierzy i serwerów w klastrze, a wybór rozwiązania HCI Azure został zasugerowany przez IT Punkt i został zaakceptowany z dwóch powodów. IT Punkt jest sprawdzonym partnerem o potwierdzonych, wysokich kompetencjach, na którego wyborach można polegać. Drugim istotnym czynnikiem była kompleksowość rozwiązania od Dell Technologies w postaci nodów AX przygotowanych do pracy z systemem Hyper-V i możliwością współpracy z chmurą Azure.



Azure Stack HCI

## Hattrick HCI, czyli wdrożenie trzech węzłów AX-750

Wdrożenie klastra HCI Azure przez IT Punkt w Grupie Ekspert było starannie zaplanowane i skoncentrowane na stworzeniu wydajnej, skalowalnej i bezpiecznej infrastruktury IT, odpowiadającej specyficznym potrzebom firmy. W ramach tego procesu wykorzystano trzy węzły AX-750, które umożliwiły Grupie Ekspert hostowanie wirtualnych serwerów i świadczenie usług utrzymaniowych ERP (m.in. hosting, zdalny backup, DRaaS) dla swoich klientów. Wybór tego rozwiązania był podyktowany jego wydajnością, prostotą zarządzania oraz kompatybilnością z Hyper-V, który był już wykorzystywany w firmie od lat. Ponadto, klient docenił możliwość tworzenia hybrydowych środowisk oraz zarządzania nimi z jednego panelu administracyjnego.



Warto podkreślić, że cały proces wdrożenia wymagał ścisłej współpracy między Grupą Ekspert a IT Punktem oraz dostosowania technologii do unikalnych wymagań biznesowych. To właśnie ta elastyczność i dopasowanie były kluczowe podczas procesu wdrożenia rozwiązania HCI Azure.

## Korzyści i efekty wdrożenia

Wdrożenie HCI Azure miało istotny wpływ na zdolność Grupy Ekspert do obsługi swoich klientów. Dzięki temu rozwiązaniu firma znacząco usprawniła zarządzanie zasobami IT, zyskała większą elastyczność w dostarczaniu usług ERP oraz poprawiła skalowalność. W porównaniu do wcześniejszej infrastruktury opartej na macierzy i serwerach w klastrze, HCI Azure zapewniło lepsze możliwości skalowania, jeszcze wyższy poziom bezpieczeństwa i bardziej efektywne zarządzanie. To rozwiązanie zapewniło skuteczną i wydajną obsługę hostowanych aplikacji oraz poprawiło elastyczność i skalowalność infrastruktury.

To z kolei przełożyło się na podniesienie jakości usług oferowanych przez Grupę Ekspert oraz zwiększyło zadowolenie jej klientów. Dzięki temu wdrożeniu firma może teraz efektywniej i z zachowaniem większego stopnia bezpieczeństwa świadczyć usługi hostingu ERP, co wpłynęło na jej konkurencyjność na rynku i zdolność do dynamicznego rozwoju.

## Znaczenie i perspektywy HCI Azure

Niniejsze case study demonstruje, jak HCI Azure może być efektywnie wykorzystywane nie tylko w typowych zastosowaniach korporacyjnych, ale także w modelach biznesowych opartych na świadczeniu usług dla klientów zewnętrznych. Dostępne obecnie rozwiązania nie tylko wspomagają biznes, ale też aktywnie go wspierają, a nawet współtworzą. Jak widać na powyższym przykładzie, dzięki kreatywności ekspertów sprzęt i oprogramowanie mogą mieć szersze zastosowanie, niż przewidywał producent.

